



AccessPoint™

人体工学、灵活性与 长期价值的极致体现。

AccessPoint™ 推车式医用工作站可为护理人员提供符合人体工学的解决方案，为 IT 人员提供灵活的技术平台，为医疗机构提供长期可靠的设备投资。



AccessPoint™

AccessPoint™ 系列规格

工作台面高度调节范围	914mm - 1219mm (36in - 48in)
工作台面面积	1723cm ² (267in ²)
工作站占地面积	425mm x 445mm (16.75in x 17.5in)
构造	<ul style="list-style-type: none"> · 粉末喷涂，铸铝材质，注入了 Microban® 抗菌保护材料。 · 阳极氧化挤制铝柱。 · 聚合物工作台面和接触点，注入了 Microban® 抗菌保护材料。 
脚轮	四个单轮 5 英寸脚轮：3 个制动轮，1 个定向轮
电源选项 AC 供电/ DC 供电	<ul style="list-style-type: none"> · LiFe（锂离子磷酸盐）或 Li-Nano（锂离子纳米磷酸盐）电池选项。 · 可配置为由直流电 (DC)、交流电 (AC) 或两者结合供电。 · 经优化的 DC 电源提供可选电压，比市场上其他 AC 选项的效率高 20%。 · 还选配无电源推车。

主要优势



先进的 Li-Nano 技术，
5 年保修



符合人体工学
的设计元素



风扇/无风扇
充电选项



通用和可扩展
技术托盘



可现场升级



耐腐蚀饰面

最优化您的工作流程和投资。

AccessPoint™ 工作站久经考验，提供可轻松配置的选项，根据您不断变化的临床和 IT 请求进行调整。



单显示器
工作站



笔记本电脑
工作站



双显示器
工作站



远程医疗
工作站

最大的灵活性

- 采用可现场升级的设计，可减少停机时间，并根据您不断变化的需求量身定做
- 可现场升级选项包括：条码给药系统 (BCMA)、远程医疗、双显示器、药物管理保存

洁净设计

- 我们为每个工作站都注入了专有的 Microban™ 抗菌保护材料而不是局部涂覆，可提供长期保护
- 无风扇充电模式可减少灰尘、碎屑及其他有害污染物的传播，同时为病人创造更安静的环境
- 先进的聚合物构造和专有饰面具有耐腐蚀性

为未来而设计

- 借助我们的通用技术托盘和可扩展侧边盘，支持许多技术设备
- 轻松配置了 AC、DC 或两者的技术集成
- 通过电池更换选项，延长工作站的寿命。选择适合您的工作流程和预算需求的电池化学成分，之后还能升级到更高级的化学成分

简化维修和维护工作

- AccessPoint™ 替换零件和组件的高度共通性有助于简化所有设备的维修和维护工作

监视和管理您的投资。

通过 AccessMonitor™ 性能监视软件、可现场升级的设计以及电池更换选项，您可以监视和管理您的所有工作站的性能。



AccessMonitor™

通过 AccessMonitor™ Web 仪表盘系统可访问工作站性能数据，从而简化设备管理并增加工作站正常工作时间。

- 采用可扩展的系统设计，使用易于使用的分组控制功能，可支持任意位置的 1 至 1000 个工作站
- 自动化工作站可视性和设置
- 报告功能包括：用电量、用户与提醒管理的实时更新

扩大护理范围并提升护理能力。

AccessPoint™ 工作站采用灵活的技术集成和可靠的设计，可帮助您实现互操作性和远程医疗应用目标。



AccessPoint™ 远程医疗推车式 医用工作站

- 提供双监视器选项，支持更大的监视器形式
- 单向和双向视讯会议技术
- 高解析度摄像头，可审查病人情况
- 无线 LAN 桥可实现无线连接



AccessPoint™ 双监视器推车式 医用工作站

- 实现远程提供专业和及时的医疗
- 单手即可同时向内折叠监视器支臂，轻松通过门洞或狭小空间
- 监视器配置可为护理人员和病人提供单独的查看访问权
- 将视频或网络摄像头安装到监视器上方，正面朝前；摄像头在其整个移动范围内随显示器移动
- 正面存储选配件非常适合重要的诊断设备



人体工学与安全性密切相关。

我们的工作站设计可针对护理人员进行调整，让他们在用户舒适度、方便性和灵活性方面享受到极致体验。



符合人体工学的设计功能

符合 Cornell University Healthcare Cart Ergonomic 1 标准 35 点检查列表，该列表用于衡量推车的易用性、安全性和有效性。



完全可调的显示器安装架

升高、降低、倾斜、转动或旋转显示器，找到理想的查看角度，包括双焦友好角度（如果需要）。还可降低显示器，在房间之间转移时提供增强的可视性。



抗菌工作台面

可调整的大面积工作台面注入了 TouchPoint Medical 独有的 MICROBAN® 抗菌保护材料。



电容式触控按键

即使佩戴多副手套，也能轻松管理工作照明、电池电量、电子升降控件以及电脑电源。



集成的脚凳

设计用于最大限度提高舒适度和耐用性，集成的脚凳有助于缓解疲劳，让护士一整天都能在更符合人体工学的位置上放松身心。



完全可调的键盘托盘

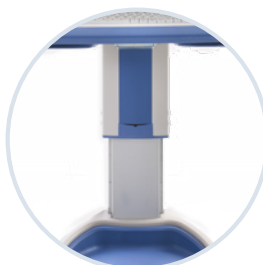
提供符合人体工学的最大调整范围：

- 正向倾斜 10°
- 负向倾斜 20°
- 旋转 180°
- 单独调整高度 177mm (7in)



无风扇充电

安静的无风扇充电模式可减少灰尘、碎屑及其他有害污染物的传播，同时安静地为系统充电 3 小时。



稳定性和灵活性

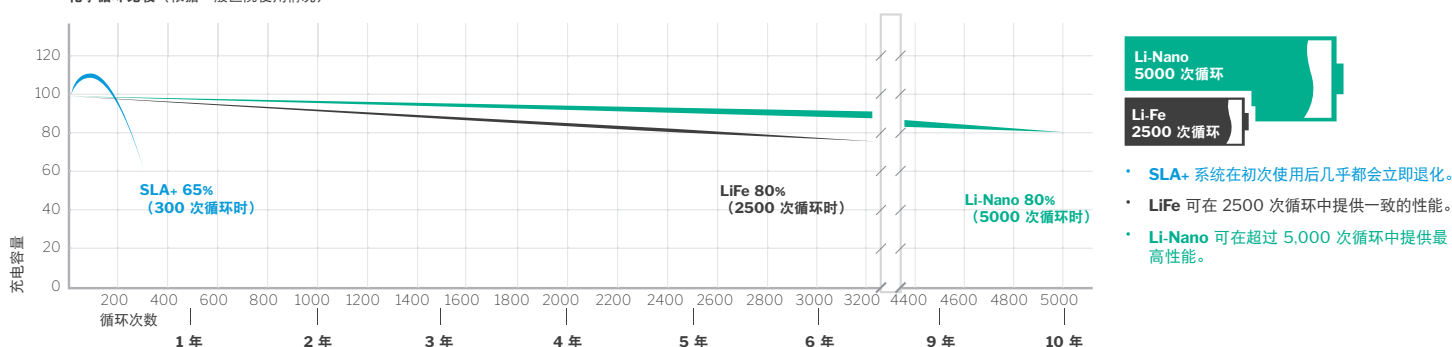
坚固的支柱和推车设计可使工作站保持稳定，容纳各种显示器、保存装置和配件选项。

确保护理人员每一班的正常工作时间。

旨在提供卓越性能和长期价值。
我们的电力系统经过设计和制造，可经受如今医疗环境中日益严酷的考验。

先进的 Li-Nano 电池的寿命是一般 LiFe 电池的 **2 倍**，使您能够专注于提供护理，而不是管理设备。此外，其长使用寿命和易于回收的特点使其成为医疗机构更环保的电池选择。

化学循环比较 (依据一般医院使用情况)



	LiFe 锂离子磷酸盐 (LiFePO ₄)	Li-Nano 锂离子 纳米磷酸盐
电池寿命	2,500+ 次循环	5,000+ 次循环
电池工作时间 (在 35 瓦下)	13 小时*	13 小时*
充电状态指示	LED 常亮; BatteryPro 软件	LED 常亮; BatteryPro 软件
充电时间		
快速充电 (带风扇)	2 小时	2 小时
静音充电 (无风扇)	3 小时	3 小时
5 年更换	1	0
电池电量	512Wh	512Wh
输入电压	最大 100-240 VDC @ 4.5 amps	最大 100-240 VDC @ 4.5 amps
输出电压		
DC	10.5-16V 未调 12-12V 可选 5-10V 可选	10.5-16V 未调 12-12V 可选 5-10V 可选
可选 AC	120V, 60Hz, 150W	120V, 60Hz, 150W
功率	150W; 200W 峰值	150W; 200W 峰值
电池保修	3 年	5 年

*实际工作时间可能因多种因素而异，例如技术配置、电池使用年限、使用规律以及供电模式/电池选项。工作时间基于在 35 瓦下持续使用。

您需要的一切 - 兼容性和可用性。

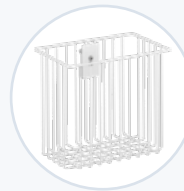
我们的配件能够帮助您高效地保存、保留和保护您日常所需的物品，有助于改进您的工作流程。

耗材保存和组织

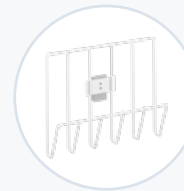
通过我们提供的各种箱子、篮子和抽屉选项有效管理您的耗材。



带锁的
储物抽屉
AP-AFSUDDCABINET



储物篮
254mm (10in)
AP-AL10STORBASKET



文档架
AP-ALSCHARTH

周边设备

针对您的具体应用，使用必要的设备配置您的工作站。



签名板
AP-SIGNPAD



条码扫描仪
AP-ASWHHP1902HD



键盘, iRocks 背光式
AP-AKBACKLIT

药物管理

在配送到病人床边的过程中，提高药物的安全性和责任性。



可上锁的可交换
药物容器



可针对特定病人单独上锁
的药物保存装置



标准锐器盒架
AP-ALSSHARPSH

VESA 和配件轨道安装解决方案

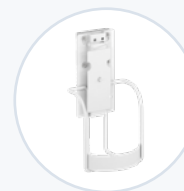
使用一系列安装解决方案安全安装您的周边设备和耗材。



VESA 摄像头安装架
AP-ACAM-VESA



锐器盒架
AP-ALSSHARPH-02



擦拭巾支架套件, 小号
AP-AWIPEHOLDER-SM

有关其他配件，请咨询您的 TouchPoint Medical 代表，以满足您的工作流程和保存请求。

完全集成，充满信心。

我们的专家可通过我们的 UL 认证硬件集成解决方案，无缝集成和部署您的新工作站。



我们这样包装设备...



这样交付设备...

主要优势



送达时即可为您的团队进行部署



硬件已获得 ETL 认证并符合 UL 60601-1*



2 年标准保修**



安装 BatteryPro 监视软件



多供应商支持 - 单个联系人



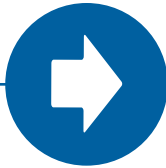
提供您自己的设备或通过我们购买

*我们的硬件已获得 ETL 认证。符合 UL 6061-1.CAN/CSA C22.2 n°.601.1 和 IEC/EN 60601-1-1 医疗安全标准

**所有 TouchPoint Medical 提供的设备具有 2 年标准保修（包括电脑和周边设备）

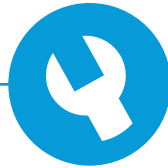
使用我们的增强型维修计划保护您的投资。

我们的专家可通过我们的 UL 认证硬件集成解决方案，无缝集成和部署您的新工作站。选择适合您的计划，无论是要专注于最大限度减少停机时间、减少意外维护成本，还是要空出宝贵的支持人员。



高级 部署服务

- 现场安装
 - 拆箱并集成和安装配件
 - 配置唤醒功能
 - 安装软件
 - 运行质量检查和功能审计
 - 分阶段推出
- 现场培训
- 按推车定价，最少 10 台推车



维护 预防性维护

- 选择每年进行预防性维护的次数。
- 我们经过培训的技术员将到达现场，运行全面的多点检查，包括推车、电源和电池（如适用）
- 运行预防性维护后，技术员将填写表格（按序列号），列出合格或不合格的推车以及需要维修的推车



保修 延长保修

- 选项：
 - 仅零件保修
 - 现场维修（零件和人工）
- 提供 3 年和 5 年保修期
- 新的或现有推车（自购买之日起最长一年）
- 如果在购买推车的同时购买，可享受额外折扣



请联系您的 TouchPoint Medical 代表，了解更多信息并讨论这些维修计划选项。
请访问 touchpointmed.com/contact 联系您当地的代表。

BRINGING CARE FORWARD.™

touchpointmed.com