



## AccessPoint™


Lo último en ergonomía,  
flexibilidad y valor a largo plazo.

Las estaciones de trabajo sobre ruedas AccessPoint™ proporcionan una solución ergonómica para los profesionales sanitarios, una plataforma flexible para equipos informáticos y una inversión en un equipo fiable y duradero para los centros de asistencia sanitaria.



**AccessPoint™**

### Especificaciones de la serie AccessPoint™

<b>Intervalo de Ajuste de Altura de la Superficie de Trabajo</b>	914 mm - 1219 mm
<b>Zona de Superficie de Trabajo</b>	1723cm <sup>2</sup> (267pulg <sup>2</sup> )
<b>Espacio de la Estación de Trabajo</b>	425 mm x 445 mm
<b>Estructura</b>	<ul style="list-style-type: none"> <li>• Aluminio fundido con revestimiento en polvo, inyectado con protección antimicrobiana Microban®.</li> <li>• Columna de aluminio extruido y anodizado.</li> <li>• Superficie de trabajo y puntos de contacto en polímero impregnados con la protección antimicrobiana Microban®.</li> </ul> 
<b>Ruedas</b>	Cuatro ruedas simples de 12,7 cm: 3 con freno, 1 con bloqueo direccional.
<b>Opciones con Alimentación de CA/CC</b>	<ul style="list-style-type: none"> <li>• Opciones de batería LiFe (litio-ferrofosfato) o Li-Nano (nanofosfato de litio-hierro).</li> <li>• Se puede configurar para alimentación directa de la corriente continua (CC), corriente alterna (CA) o una combinación de ambas.</li> <li>• Nuestra alimentación de CC optimizada con voltaje seleccionable proporciona un 20 % más de eficacia que otras opciones de CA del mercado.</li> <li>• También disponible como carro sin alimentación eléctrica.</li> </ul>

#### VENTAJAS PRINCIPALES



Avanzada Tecnología Li-Nano con 5 Años de Garantía



Elementos de Diseño Ergonómico



Opciones de Carga con Ventilador / sin Ventilador



Bandeja de Tecnología Universal y Extensible



Actualizable in Situ



Acabados Resistentes a la Corrosión

## Maximice su flujo de trabajo y su inversión.

Las estaciones de trabajo AccessPoint™ resisten la prueba del paso del tiempo con opciones fácilmente configurables para ajustarse a las cambiantes necesidades clínicas y tecnológicas.



Estación de Trabajo  
con un Solo Monitor



Estación de Trabajo  
con Portátil



Estación de Trabajo con  
Monitor Doble



Estación de Trabajo  
de Teleasistencia

### Máxima Flexibilidad

- Reduzca el tiempo de inactividad y adapte el equipo a los cambios que necesite con nuestro diseño actualizable in situ
- Las opciones de actualización in situ incluyen: BCMA (código de barras), teleasistencia, monitores dobles, compartimento para dispensación de la medicación

### Limpieza en el Diseño

- Nuestra exclusiva protección antimicrobiana Microban™ se inyecta en cada estación de trabajo, en lugar de aplicarse superficialmente, para garantizar una protección duradera
- El modo de carga sin ventilador reduce la circulación de polvo, la suciedad y otros contaminantes dañinos, al tiempo que ofrece un ambiente más silencioso para los pacientes
- La estructura avanzada a base de polímeros y los acabados exclusivos proporcionan resistencia a la corrosión

### Diseñado Pensando en el Futuro

- Compatible con multitud de tamaños y formatos de ordenadores gracias a nuestra bandeja tecnológica universal y el compartimento lateral extensible
- Integración de tecnología de fácil configuración para CA, CC o ambas
- Prolongue la vida de sus estaciones de trabajo con la opción de sustitución solo de la batería. Elija un tipo de batería que se ajuste a su flujo de trabajo y a su presupuesto, con la posibilidad de actualizarla más tarde a una más avanzada

### Simplicidad a Largo Plazo

- El alto nivel de normalización de las piezas y los componentes de repuesto de AccessPoint™ contribuye a simplificar la puesta a punto y el mantenimiento de todo su conjunto de equipos

## Controle y Gestione su Inversión.

Con el software de control del funcionamiento AccessMonitor™, un diseño actualizable in situ y las opciones de sustitución solo de la batería, puede controlar y gestionar el funcionamiento de su conjunto de estaciones de trabajo.



## AccessMonitor™

El sistema de control basado en la web de AccessMonitor™ ofrece acceso a los datos de funcionamiento de las estaciones de trabajo para agilizar la gestión del conjunto y aumentar el tiempo de actividad de las estaciones de trabajo.

- Diseño de sistema escalable, desde 1 hasta más de 1.000 estaciones de trabajo con controles de grupo fáciles de usar
- Visibilidad y configuración automáticas de la estación de trabajo
- Las características incluyen: índices de uso de energía, actualizaciones en tiempo real sobre el usuario y gestión de alertas

## Amplíe su oferta asistencial y desarrolle sus capacidades.

Las estaciones de trabajo AccessPoint™ pueden ayudarle a alcanzar sus objetivos de interoperabilidad y adopción de teleasistencia con nuestra integración flexible de tecnología y nuestro diseño fiable.



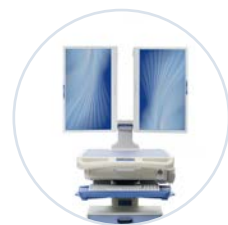
### Estación de Trabajo Sobre Ruedas para Teleasistencia AccessPoint™

- Es compatible con formatos de monitor grandes, con disponibilidad de opciones de monitor doble
- Tecnología de videoconferencia de una y dos direcciones
- Cámaras de alta resolución para revisar el estado del paciente
- Puente LAN inalámbrico para permitir la conectividad inalámbrica



### Estación de Trabajo Sobre Ruedas con Monitor Doble de AccessPoint™

- Permite la atención especializada a distancia y efectuar diagnósticos en el momento oportuno
- Los brazos del monitor se doblan simultáneamente hacia adentro con una mano para pasar fácilmente por puertas o espacios estrechos
- La configuración del monitor proporciona un acceso de visualización separado para el profesional sanitario y el paciente
- Monte una cámara de vídeo o una webcam sobre el monitor, mirando hacia adelante; la cámara se mueve con el monitor en toda su amplitud de movimiento
- Las opciones de almacenamiento en la parte delantera son perfectas para el equipo de diagnóstico crítico



## La Ergonomía y la Seguridad Van de la Mano.

Nuestras estaciones de trabajo están diseñadas para adaptarse al profesional sanitario, dándole lo último en comodidad, practicidad y flexibilidad.



### Características del Diseño Ergonómico

Cumple con la lista de verificación de 35 puntos de las Normas ergonómicas de carros sanitarios de la Universidad de Cornell, que mide la facilidad de uso, la seguridad y la eficacia del carro.



### Montaje de Pantalla Totalmente Ajustable

Suba, baje, incline, gire o rote el monitor para encontrar el ángulo de visión ideal, incluido un ángulo que facilite la visión bifocal si es necesario. El monitor también puede bajarse para proporcionar una mejor visibilidad mientras se pasa de una habitación a otra.



### Superficie de trabajo Antimicrobiana

Superficie de trabajo grande y ajustable con la **protección exclusiva** antimicrobiana MICROBAN® de TouchPoint Medical.

PROTECTION THAT LIVES ON  
**MICROBAN**



### Teclado Táctil Capacitivo

Maneje fácilmente la iluminación de las tareas, el nivel de la batería, el control de los elevadores electrónicos y la alimentación del ordenador, incluso cuando use varios pares de guantes.



### Reposapiés Integrado

Diseñado para un máximo confort y durabilidad, el reposapiés integrado reduce la fatiga y permite que el personal de enfermería se relaje durante el día en una posición más ergonómica.



### Bandeja para Teclado Totalmente Ajustable

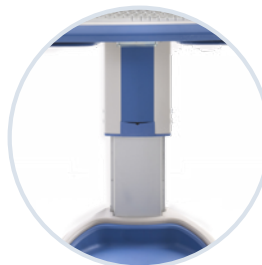
Proporciona la mayor amplitud de ajuste ergonómico:

- 10° de inclinación positiva
- 20° de inclinación negativa
- 180° de rotación
- 177 mm de ajuste de altura independiente



### Carga sin Ventilador

El silencioso modo de carga sin ventilador reduce la circulación del polvo, residuos y otros contaminantes dañinos a la vez que recarga el sistema en 3 horas.



### Estabilidad y Flexibilidad

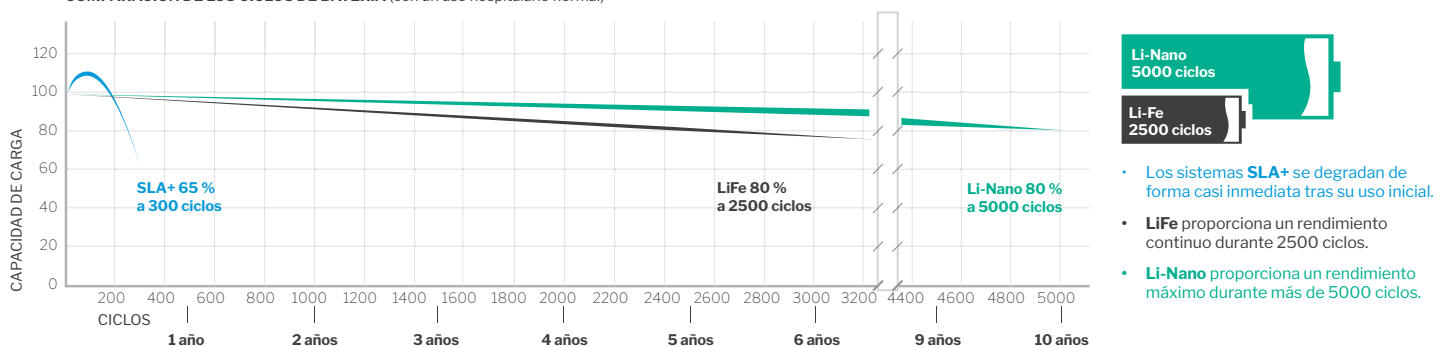
El robusto diseño de la columna proporciona una estación de trabajo estable que admite una gran variedad de opciones de pantallas, almacenaje y accesorios.

## Garantiza el Tiempo Productivo de los Profesionales Sanitarios, Turno Tras Turno.

Diseñado para ofrecer un rendimiento de primera clase y valor a largo plazo. Nuestro sistema eléctrico está diseñado y fabricado para soportar los rigores del día a día del entorno sanitario actual.

Nuestras avanzadas baterías de Li-Nano ofrecen el **doblo de duración** que las baterías LiFe normales, para que usted se pueda centrar en proporcionar cuidados, no en gestionar su equipo. Además, su larga duración y su fácil reciclaje hacen de esta batería una opción ecológica para las instalaciones de atención sanitaria.

COMPARACIÓN DE LOS CICLOS DE BATERÍA (con un uso hospitalario normal)



	LiFe Fosfato de ión-litio (LiFePO <sub>4</sub> )	Li-Nano Nanofosfato de ión-litio
<b>Vida de la Batería</b>	+2.500 ciclos	5.000 ciclos
<b>Duración de la Batería (a 35 vatios)</b>	13 horas*	13 horas*
<b>Indicadores de Estado de Carga</b>	Lectura continua en LED; software BatteryPro	Lectura continua en LED; software BatteryPro
<b>Tiempo de Recarga</b>		
<b>Carga Rápida (con ventilador)</b>	2 Horas	2 Horas
<b>Carga Silenciosa (sin ventilador)</b>	3 Horas	3 Horas
<b>Sustitución a los 5 Años</b>	1	0
<b>Capacidad de la Batería</b>	512 Wh	512 Wh
<b>Voltaje de Entrada</b>	100-240 VCC a 4,5 A, máx.	100-240 VCC a 4,5 A, máx.
<b>Voltaje de Salida</b>		
<b>CC</b>	10,5-16 V sin regular 12-12 V seleccionable 5-10 V seleccionable	10,5-16 V sin regular 12-12 V seleccionable 5-10 V seleccionable
<b>CA Opcional</b>	120 V, 60 Hz, 150 W	120 V, 60 Hz, 150 W
<b>Potencia</b>	150 W; 200 W pico máx.	150 W; 200 W pico máx.
<b>Garantía de la Batería</b>	3 años	5 años

\*El tiempo de ejecución real puede variar dependiendo de varios factores como la configuración de la tecnología, la antigüedad de la batería, el patrón de uso y la opción de la batería/modelo de suministro de energía. El tiempo de ejecución está basado en un uso continuado utilizando 35 vatios.

## Todo lo que Necesita: Accesible y Disponible.

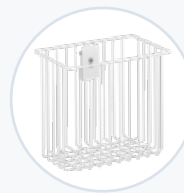
Nuestros accesorios ayudan a mejorar su flujo de trabajo con formas efectivas para almacenar, sostener y asegurar los artículos que utiliza a diario.

### Almacenamiento y Organización de Suministros

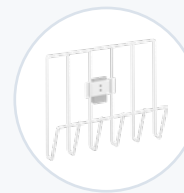
Gestione de forma eficaz sus suministros con la variedad de recipientes, cestos y cajones que ofrecemos.



**Cajones de Almacenaje con Cierre**  
AP-AFSUDDCABINET



**Cesto de Almacenaje 254 mm**  
AP-AL10STORBASKET



**Soporte para Gráficas**  
AP-ALSCHARTH

### Equipo Periférico

Configure sus estaciones de trabajo con el equipo necesario para sus aplicaciones específicas.



**Digitalizador de Firmas**  
AP-SIGNPAD



**Lector de Código de Barras**  
AP-ASWHHP1902HD



**Teclado iRocks Retroiluminado**  
AP-AKBACKLIT

### Administración de los Medicamentos

Aumente la seguridad y la trazabilidad de los medicamentos hasta el pie de la cama del paciente.



**Compartimentos Extensibles con Cierre para Medicamentos**



**Almacenamiento Individual con Cierre para Medicamentos Específicos para un Paciente**



**Soporte Estándar para Contenedor de Objetos Punzantes**  
AP-ALSSHARPSH

### Soluciones VESA y de Montaje de Accesorios en Riel

Monte de forma segura sus accesorios periféricos y suministros con gran variedad de soluciones de montaje.



**Montaje de Cámara VESA**  
AP-ACAM-VESA



**Soporte para Contenedor de Objetos Punzantes**  
AP-ALSSHARPH-02



**Set de Soporte para Toallitas, Pequeño**  
AP-AWIPEHOLDER-SM

Pídale información a su representante de TouchPoint Medical acerca de los accesorios adicionales que se ajusten a su flujo de trabajo y sus necesidades de almacenamiento.



## Totalmente Integrado. Totalmente Fiable.

Permita que nuestros expertos integren e implementen con eficacia sus nuevas estaciones de trabajo; nuestra solución de integración de hardware tiene certificación UL.



Hacemos que el equipo pase de esto...

...a esto

### VENTAJAS PRINCIPALES



Listo para ser Utilizado por su Equipo a su Llegada



Hardware Incluido en la Lista ETL y Conforme a UL 60601-1\*



Garantía Estándar de 2 Años\*\*



Instalación del Software de Control BatteryPro



Soporte de Varios Proveedores, un Solo Punto de Contacto



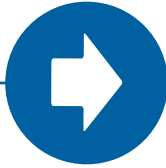
Proporcione su Propio Equipo o Adquiéralo a Través de Nosotros

\*Nuestro hardware está incluido en la lista ETL, conforme a las normas de seguridad para productos sanitarios UL 6061-1, CAN/CSA C22.2 n.º 601.1 y IEC/EN 60601-1-1

\*\*Garantía estándar de 2 años en TODOS los equipos TouchPoint Medical (incluidos ordenadores y accesorios periféricos)

## Proteja su Inversión con Nuestro Programa de Prestación de Servicios Mejorado.

Permita que nuestros expertos integren e implementen con eficacia sus nuevas estaciones de trabajo; nuestra solución de integración de hardware tiene certificación UL. Elija un plan adecuado para usted, tanto si está dirigido a minimizar los tiempos de inactividad como a reducir los costes imprevistos de mantenimiento o a liberar de cargas al personal de apoyo.



### AVANZADO

Servicios de implementación

- Instalación in situ
  - Desembalaje, integración y colocación de los accesorios
  - Configuración para la reactivación al conectar
  - Instalación del software
  - Realización de una inspección de calidad y una auditoría de funcionamiento
  - Organización de la puesta en marcha
- Formación in situ
- Precio por carro; mínimo 10 carros



### MANTENIMIENTO

Mantenimiento preventivo

- Usted elige el número de visitas de mantenimiento preventivo al año.
- Nuestros técnicos capacitados acudirán al centro y realizarán una inspección integral multipunto que incluye el carro, la fuente de alimentación y la batería (si corresponde)
- Después de realizar esta inspección, el técnico cubrirá un formulario (por número de serie) que enumera los carros que pasaron o fallaron la prueba y lo que debe repararse



### GARANTÍA

Garantías ampliadas

- Puede elegir:
  - Cobertura solo de piezas
  - Prestación de servicios in situ (piezas y mano de obra)
- Disponible en periodos de 3 y 5 años
- Carros nuevos o existentes (hasta un año a partir de la fecha de compra)
- Descuento adicional disponible si se compra al mismo tiempo que el carro



 Póngase en contacto con su representante de TouchPoint Medical para obtener más información sobre estas opciones de programas de prestación de servicios. Visite [touchpointmed.com/contact](https://touchpointmed.com/contact) para contactar con su representante local.



*BRINGING CARE FORWARD.™*

[touchpointmed.com](https://touchpointmed.com)