



AccessPoint™

Ultimative Ergonomie, Flexibilität und Qualität

Mobile Arbeitsstationen von AccessPoint™ sind eine ergonomische Lösung für das Personal, eine flexible Technologieplattform für die IT und eine zuverlässige langfristige Investition in die Ausstattung für Gesundheitseinrichtungen.



AccessPoint™

Technische Daten der AccessPoint™ -Reihe

Höheneinstellungen der Arbeitsfläche	914 mm – 1219 mm (36 in - 48 in)
Größe der Arbeitsfläche	1.723 cm ² (267 in ²)
Grundfläche der Arbeitsstation	425 mm x 445 mm (16,75 in x 17,5 in)
Aufbau	<ul style="list-style-type: none"> • Die Pulverbeschichtung des Aluminiumgusses enthält einen antimikrobiellen Schutz aus Microban®. • Eloxierte Aluminiumprofile. • Polymerarbeitsfläche und Berührungspunkte mit antimikrobiellem Schutz aus Microban®. 
Rollen	Vier 5"-Einzelrollen: 3 mit Bremsfunktion
Energieoptionen WS/GS-Versorgung	<ul style="list-style-type: none"> • LiFe- (Lithium-Eisenphosphat) oder Li-Nano- (Lithium-Eisen-Nanophosphat) Batterieoptionen. • Konfigurierbar für den Betrieb mit Gleichstrom (GS), Wechselstrom (WS) oder als kombinierten Betrieb. • Die Effizienz unserer für gleichstrom-optimierten Energieversorgung mit wählbarer Spannung liegt um 20 % über der von anderen Wechselstrom-Lösungen auf dem Markt. • Der Wagen ist auch ohne Energieversorgung erhältlich.

VORTEILE



Fortschrittliche Li-Nano-Technologie mit 5-Jahres-Garantie



Ergonomische Designelemente



Ladeoptionen mit/ ohne Lüfter



Universelle und erweiterbare Elektrobox



Vor Ort ausbaufähig



Korrosionsresistente Oberflächenbeschichtungen

Optimieren Sie Ihren Arbeitsablauf.

AccessPoint™-Arbeitsstationen sind durch konfigurierbare Optionen an Ihre sich verändernden klinischen und IT-Anforderungen anpassbar.



**Arbeitsstation mit
einem Monitor**



**Laptop-
Arbeitsstation**



**Doppelmonitor-
Arbeitsstationen**



**Telemedizin-
Arbeitsstation**

Maximale Flexibilität

- Verringern Sie mit unserem flexiblen Design die Ausfallzeiten und passen Sie Ihre Geräte den Anforderungen an.
- Optionen: BCMA, Telemedizin, Doppelmonitorhalterungen, Aufbewahrungsbereich für Medikamentenmanagement.

Hygiene durch Design

- Unser exklusiver antimikrobieller Microban™-Schutz ist nicht nur oberflächlich aufgebracht, sondern pulverbeschichtet bei jeder Arbeitsstation. Dies stellt langfristigen Schutz sicher.
- Der luftdurchlässige Lademodus verringert die Zirkulation von Staub, Partikeln und anderen schädlichen Verunreinigungen. Gleichzeitig schafft er eine leisere Umgebung für den Patienten.
- Fortschrittliche Polymerkonstruktion und proprietäre Oberflächenbeschichtungen sorgen für Korrosionswiderstand.

Zukunftsorientiert

- Unsere universelle Elektrobox und der erweiterbare Seitenschacht unterstützen zahlreiche Technologiefaktoren.
- Leicht konfigurierte Technologieintegration für AC, DC oder beides.
- Verlängern Sie die Lebensdauer Ihrer Arbeitsstationen mit unserer Austauschoption für den reinen Batteriebetrieb. Wählen Sie eine Batterie, die zu Ihrem Arbeitsablauf passt. Spätere Varianten sind immer möglich.

Langfristige Lösungen

- AccessPoint™-Austauschteile und -komponenten vereinfachen den Service und die Wartung Ihrer Arbeitsstationen.

Überwachen und verwalten Sie Ihre Arbeitsstationen.

Mit der Software zur Leistungsüberwachung von AccessMonitor™, einem modularen Design unter der Option des einfachen Batteriewechsels, können Sie die Leistung der Arbeitsstationen überwachen und verwalten.



AccessMonitor™

Das webbasierte AccessMonitor™-Dashboard-System liefert Zugriff auf die Leistungsdaten der Arbeitsstation, um Ihr Gerätewagenmanagement und die Laufzeit der Arbeitsstationen zu optimieren.

- Skalierbares Systemdesign zur Unterstützung von einer bis mehr als 1.000 Arbeitsstationen mit leicht verwendbaren Gruppensteuerungen
- Automatische Sichtbarkeit und Einrichtung von Arbeitsstationen
- Meldefunktionen integrieren: Energieverbrauchsdaten, Updates in Echtzeit für Benutzer- und Alarmmanagement.

Erweitern Sie Ihre Angebote im Gesundheitswesen und bauen Ihre Fähigkeiten aus.

AccessPoint™-Arbeitsstationen helfen mit unserer flexiblen Technologieintegration und einem zuverlässigen Design dabei, Ihre Ziele in der Telemedizin zu erreichen.



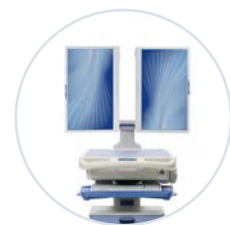
Mobile AccessPoint™- Telemedizin-Arbeitsstation

- Unterstützt größere Bildschirmformate und bietet Optionen für Doppelmonitore
- Videokonferenztechnik
- Hochauflösende Kameras zur Überwachung des Patientenzustands
- Drahtlose LAN-Brücke ermöglicht drahtlose Konnektivität
- Ermöglicht externe Bereitstellung von spezialisierter Pflege und zeitnahe Diagnosen



Mobile AccessPoint™- Doppelmonitor-Arbeitsstation

- Flexible Monitorhalterungen lassen sich für den Transport einfach verstellen
- Die Bildschirmkonfiguration bietet separate Betrachtungsoptionen für das Personal und den Patienten
- Eine Video- oder Webkamera kann nach vorne ausgerichtet über dem Bildschirm montiert werden
- Die vorder Aufbewahrungsoptionen eignen sich perfekt für medizinische Diagnoseequipment



Ergonomie und Sicherheit gehen Hand in Hand.

Unsere Arbeitsstationen bieten besten Benutzerkomfort, ergonomische Verwendung und bieten Flexibilität für das Personal.



Ergonomische Designelemente
Erfüllt die 35-Punkte-Checkliste der „Cornell University Healthcare Cart Ergonomic Standards“, welche die einfache Verwendung, Sicherheit und Wirksamkeit des Wagens bewerten.



Vollständig verstellbare Anzeigebefestigung

Anheben, Absenken, Kippen, Schwenken oder Drehen des Monitors bei der Suche nach dem idealen Betrachtungswinkel möglich. Bei Bedarf ist auch ein für Gleitsicht geeigneter Winkel verfügbar. Der Monitor kann auch abgesenkt werden, um die Sicht beim Transport von Raum zu Raum anzupassen.



Antimikrobielle Arbeitsfläche
Große, verstellbare Arbeitsfläche mit dem exklusiven pulverbeschichteten MICROBAN®, ein antimikrobieller Schutz von TouchPoint Medical.

PROTECTION THAT LIVES ON
MICROBAN



Kapazitiver Touchscreen

Verwalten Sie auch unter Verwendung von Handschuhen noch ganz einfach die Beleuchtung, den Batteriestand, die e-Lift-Steuerung und die Computerleistung.



Integrierte Fußauflage

Die integrierte Fußauflage wurde für maximalen Komfort und beste Widerstandsfähigkeit entworfen. Sie verringert Müdigkeit und unterstützt das Personal bei der Arbeit, eine ergonomische Position einzunehmen.



Vollständig einstellbare Tastaturablage

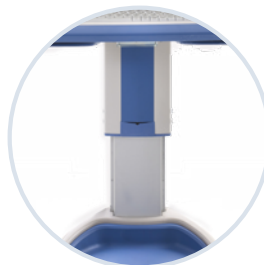
Bietet den größten Bereich von ergonomischer Anpassung:

- 10° positive Kippung
- 20° negative Kippung
- 180° Drehung
- 177 mm (7 in) unabhängige Höhenanpassung



Luftdurchlässiger Lademodus

Der luftdurchlässige Lademodus verringert die Zirkulation von Staub, Partikeln und anderen schädlichen Verunreinigungen. Gleichzeitig schafft er eine leisere Umgebung für den Patienten.



Stabilität und Flexibilität

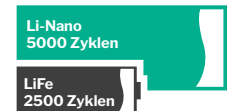
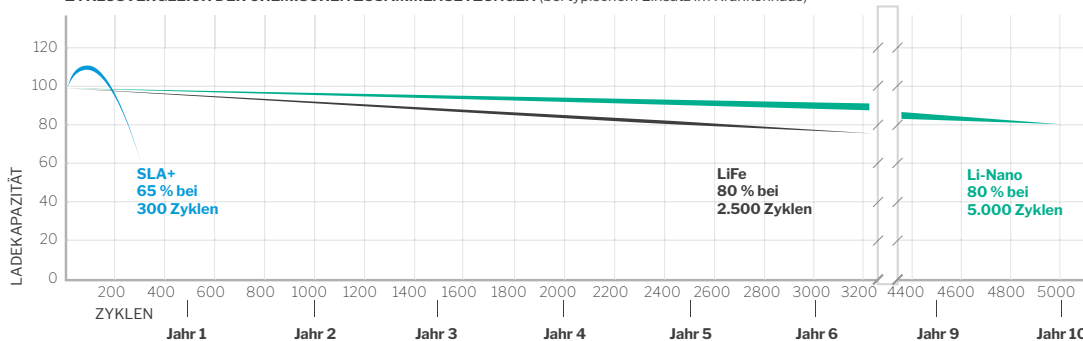
Das robuste Design mit der Säule und des Wagens bietet eine stabile Arbeitsstation, die eine Vielzahl von Anzeige-, Lager- und Zubehöroptionen aufnehmen kann.

Sicherstellen der Laufleistung der Arbeitsstation.

Entwickelt um herausragende Leistung und langfristigen Wert zu liefern. Unser Versorgungssystem wurde entworfen und ausgelegt, dass es den täglichen Anforderungen des Gesundheitswesens standhält.

Unsere fortschrittlichen Li-Nano-Batterien bieten **eine 2-mal längere Lebensdauer** gewöhnliche LiFe-Batterien. So kann sich das Personal auf die Pflege konzentrieren. Außerdem machen die lange Laufzeit und das einfache Recycling diese Batterien zu einer umweltfreundlichen Wahl für das Gesundheitswesen.

ZYKLUSVERGLEICH DER CHEMISCHEN ZUSAMMENSETZUNGEN (bei typischem Einsatz im Krankenhaus)



- **SLA+**-Systeme lassen nach dem ersten Einsatz fast umgehend nach.
- **LiFe** bietet konstante Leistung für 2.500 Zyklen.
- **Li-Nano** bietet die maximale Leistung für mehr als 5.000 Zyklen.

	LiFe-Lithium-Ionen-Phosphat (LiFePO ₄)	Li-Nano-Lithium-Ionen-Nanophosphat
Batteriestandzeit	2.500+ Zyklen	5.000+ Zyklen
Batterielaufzeit (@35 Watt)	13 Stunden*	13 Stunden*
Ladestatusanzeigen	Ständige Anzeige mit LEDs; BatteryPro-Software	Ständige Anzeige mit LEDs; BatteryPro-Software
Ladedauer		
Schnellladung (Lüfter)	2 Stunden	2 Stunden
Stumme Ladung (ohne Lüfter)	3 Stunden	3 Stunden
Austausch nach 5 Jahren	1	0
Batteriekapazität	512 Wh	512 Wh
Eingangsspannung	100-240 VDC @ 4,5 A, max.	100-240 VDC @ 4,5 A, max.
Ausgabespannung GS	10,5-16 V unregelt 12-12 V wählbar 5-10 V wählbar	10,5-16 V unregelt 12-12 V wählbar 5-10 V wählbar
Optional für WS	120 V, 60 Hz, 150 W	120 V, 60 Hz, 150 W
Leistung	150 W; 200 W Leistungsspitze	150 W; 200 W Leistungsspitze
Garantie für die Batterien	3 Jahre	5 Jahre

*Die tatsächliche Laufzeit ist abhängig von verschiedenen Faktoren wie etwa Technologiekonfiguration, Alter der Batterie, Verwendungsmuster und Netzteilmodell/-Batterieoption. Die angegebene Laufzeit basiert auf kontinuierlicher Verwendung mit 35 Watt.

Alles, was Sie brauchen – leicht zugänglich und verfügbar.

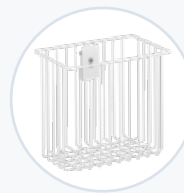
Unser Zubehör trägt dazu bei, Ihren Arbeitsablauf mit effizienten Möglichkeiten sicher zu gestalten.

Lagerung und Organisation von Material

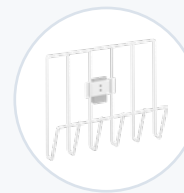
Verwalten Sie Ihr Material in der Vielzahl der von uns angebotenen Behälter, Körbe und Schuboptionen.



**Abschließbare
Aufbewahrungsschubladen**
AP-AFSUDDCABINET



**Lagerkorb
254 mm (10 in)**
AP-AL10STORBASKET



Planhalterung
AP-ALSCHARTH

Peripheriegeräte

Konfigurieren Sie Ihre Arbeitsstationen mit der notwendigen Ausrüstung für Ihre spezifischen Anwendungen.



Unterschriftenunterlage
AP-SIGNPAD



Barcodescanner
AP-ASWHHP1902HD



**Tastatur, mit iRocks-
Hintergrundbeleuchtung**
AP-AKBACKLIT

Medikamentenmanagement

Erhöhen Sie die Sicherheit von Medikamenten und die Verantwortung dafür bis zum Bett des Patienten.



**Verschließbare
austauschbare
Medikamentenkassetten**



**Einzelne patientenspezifisch
verschließbare
Medikamentenaufbewahrung**



**Standard-Sharps-
Behälterhalterung**
AP-ALSSHARPSH

VESA und an Zubehörschiene montierte Lösungen

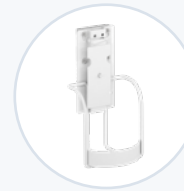
Montieren Sie Ihre Peripheriegeräte und Ihre Ausrüstung sicher mit einer Auswahl an Montagelösungen.



VESA Kameramontage
AP-ACAM-VESA



Sharps Behälterhalterung
AP-ALSSHARPH-02



Wischtuchhalterset, klein
AP-AWIPEHOLDER-SM

Fragen Sie ihren Ansprechpartner von TouchPoint Medical nach weiterem Zubehör, um Ihre Anforderung an Arbeitsablauf und Aufbewahrung zu erfüllen.

Absolut integriert. Absolut sicher.

Unsere Fachleute können Ihre neuen Arbeitsstationen mit unserer UL-zertifizierten Hardwareintegrationslösung nahtlos integrieren und bereitstellen.



Wir verwandeln Ihre Ausrüstung von dem...

...in das

VORTEILE



Bei Ankunft bereit für den Einsatz in Ihrem Team



Die Hardware ist ETL-gelistet und entspricht der UL 60601-1*



2 Jahre Standardgarantie**



Installation von BatteryPro-Überwachungssoftware



Multi-Händlersupport - Eine Kontaktstelle



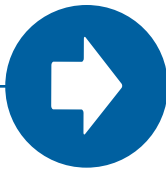
Stellen Sie Ihre eigene Ausrüstung bereit oder kaufen Sie diese bei uns

*Unsere Hardware ist ETL-gelistet. Entspricht den medizinischen Sicherheitsstandards UL 6061-1. CAN/CSA C22.2 n0.601.1 und IEC/EN 60601-1-1

**2 Jahre Standardgarantie für ALLE von TouchPoint Medical bereitgestellten Geräte (einschließlich Computer und Peripheriegeräte)

Wartung und Sicherheit.

Unsere Fachleute können Ihre neuen Arbeitsstationen mit unserer UL-zertifizierten Hardwareintegrationsl6sung nahtlos integrieren und bereitstellen. Wdhlen Sie den f6r Sie passenden Plan – egal, ob er auf die Minimieren von Abschaltzeiten, Reduzierung ungeplanter Wartungskosten oder das Freischalten von wertvollem Supportpersonal gerichtet ist.



FORTSCHRITT

Einsatzdienste

- Installation vor Ort
 - Zubeh6r auspacken, einbauen und anbringen
 - Einschaltleistung einstellen
 - Software installieren
 - Qualit6tskontrolle und Funktionspr6fung durchf6hren
 - Bereitstellung des Rollouts
- Schulung vor Ort
- Preis pro Wagen
Mindestbestellmenge 10 Wagen



WARTUNG

Vorbeugende Wartung

- Wdhlen Sie die Anzahl der Wartungseins6tze pro Jahr
- Unsere geschulten Techniker f6hren vor Ort eine umfassende Kontrolle mehrerer Punkte durch, die den Wagen, das Netzteil und die Batterie umfasst (wenn vorhanden)
- Nach Durchf6hrung der VW erhalten Sie eine Auswertung (nach Seriennummer) und eine Empfehlung




SICHERHEIT

Erweiterte Garantien

- Wdhlen Sie aus:
 - Nur Deckung f6r Ersatzteile
 - Vor-Ort-Service (Ersatzteile und Arbeitszeit)
- Erh6ltlich mit Laufzeiten von 3 und 5 Jahren
- Neue oder bestehende Wagen (bis zu einem Jahr ab Kaufdatum)
- Es ist ein weiterer Rabatt verf6gbar, wenn der Kauf zeitgleich mit dem Kauf des Wagens erfolgt



 Ihr Ansprechpartner von TouchPoint Medical kann Ihnen mehr dazu sagen und die Optionen des Wartungsprogramms mit Ihnen besprechen. Besuchen Sie touchpointmed.com/contact und nehmen Sie mit Ihrem 6rtlichen Ansprechpartner Kontakt auf.

BRINGING CARE FORWARD.™

touchpointmed.com